



HABILITAÇÕES DE ACESSO:

Com o 9.º ano de escolaridade

DURAÇÃO MÍNIMA:

3 anos

CERTIFICAÇÃO ESCOLAR E PROFISSIONAL:

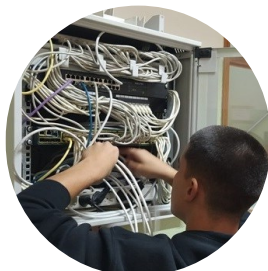
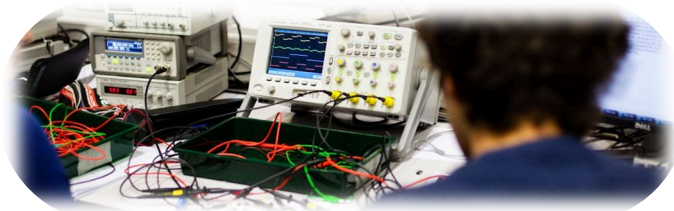
- 12.º Ano de Escolaridade
- Qualificação Profissional de Nível IV

SAÍDAS PROFISSIONAIS:

- Técnico de manutenção industrial
- Técnico de automação
- Técnico de eletrónica
- Técnico de instalações elétricas
- Assistência técnica especializada

PROSEGUIMENTO DE ESTUDOS:

- Cursos de Licenciatura/Mestrado via CNE
- Cursos de Licenciatura através do Concurso Especial para os Titulares de Curso de Dupla Certificação de Nível Secundário
- Cursos Técnicos Superiores Profissionais (CTeSP)



ELETRÓNICA E AUTOMAÇÃO

Porque Escolher este Curso?

- Forte componente prática em laboratório
- Contacto com equipamentos de Robótica, Automação e Eletrónica
- Estágios Remunerados em empresas
- Elevada empregabilidade
- Acesso a CTeSP e Ensino Superior
- Curso Gratuito e Subsidiado
- Possibilidade de Erasmus e Viajens

INSCREVE-TE

Agrupamento de Escolas de Arga e Lima
Escola Básica e Secundária de Arga e Lima
Alameda 25 de Abril
4925-404 Lanheses

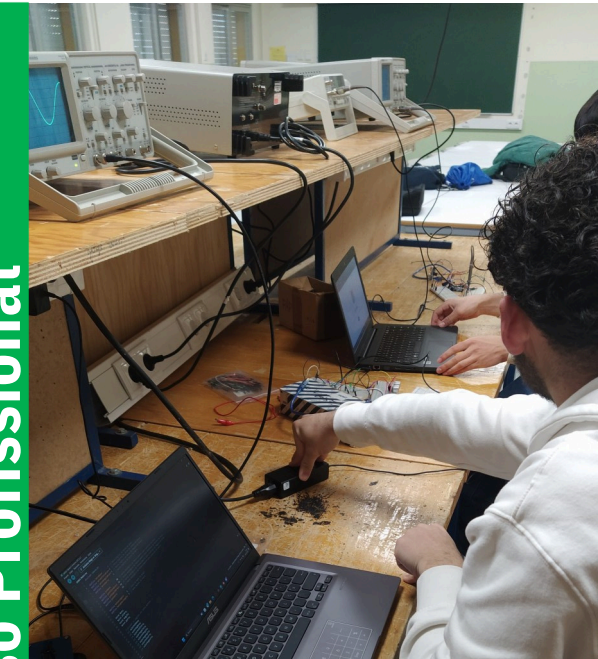
258 739 140

geral@agescolasargaelima.pt

<http://www.agescolasargaelima.pt>

EBS Arga e Lima

Curso Profissional



Técnico de Eletrónica e Automação

12.º Ano
+
Qualificação Profissional Nível 4

Curso Financiado
Subsídios e Bolsas



Curso Técnico de Eletrónica, Automação e Computadores

O QUE VAIS APRENDER?

- Instalação e manutenção de sistemas elétricos
- Programação de autómatos
- Sensores e controlo industrial
- Sistemas digitais e microcontroladores
- CAD e desenho técnico



O QUE FAZ UM TÉCNICO DE ELETRÓNICA E AUTOMAÇÃO?

- Seleciona e instala componentes, materiais e equipamentos eletrónicos e de automação
- Interpreta e utiliza corretamente manuais, esquemas e outra literatura técnica
- Efetua operações de correção, ajuste e manutenção, segundo as instruções do fabricante
- Instala e repara pequenas instalações elétricas de baixa tensão, comando, sinalização e proteção
- Proceda à montagem, manutenção e reparação de automatismos industriais
- Instala módulos eletrónicos de controlo
- Repara placas de microcomputadores, monitores e periféricos
- Instala e configura sistemas robóticos
- Instala e interliga sistemas de comunicação



MATRIZ CURRICULAR

Componente Sócio-Cultural	
Português	320
Inglês	220
Área de Integração	220
Tic	100
Educação Física	140
Componente Científica	
Física e Química	200
Matemática	300
Componente Tecnológica	
Eletricidade e Eletrónica	1225
Tecnologias Aplicadas	
Automação e Computadores	
Sistemas Digitais	
FCT	680
TOTAL	3405

Este plano pode sofrer alterações no âmbito da autonomia pedagógica, acautelando o equilíbrio da carga anual de forma a otimizar a gestão e a formação em contexto de trabalho

Empresas **Parcerias** ERASMUS
Ensino Superior



ONDE PODE TRABALHAR?

- Empresas instaladoras e/ou reparadoras de Instalações Elétricas e /ou Componentes Eletrónicos
- Empresas que asseguram a manutenção de sistemas elétricos, eletrónicos e de automação
- Empresas instaladoras que recorram a serviços de computadores para as atividades diárias
- Empresas de tecnologias e sistemas de informação
- Empresas vendedoras de equipamentos informáticos



CONDIÇÕES DE ACESSO A ESTA FORMAÇÃO:

Ter concluído o 9.º ano de escolaridade em qualquer modalidade de educação e formação

A CERTIFICAÇÃO QUE OBTÉM:

Dupla certificação após conclusão do curso:

- Diploma do 12.º ano de nível secundário de educação
- Certificado de qualificação profissional de nível 4

Curso financiado com subsídios:

Material Escolar / Alimentação
Transporte / Bolsa de Estágio
Outros...